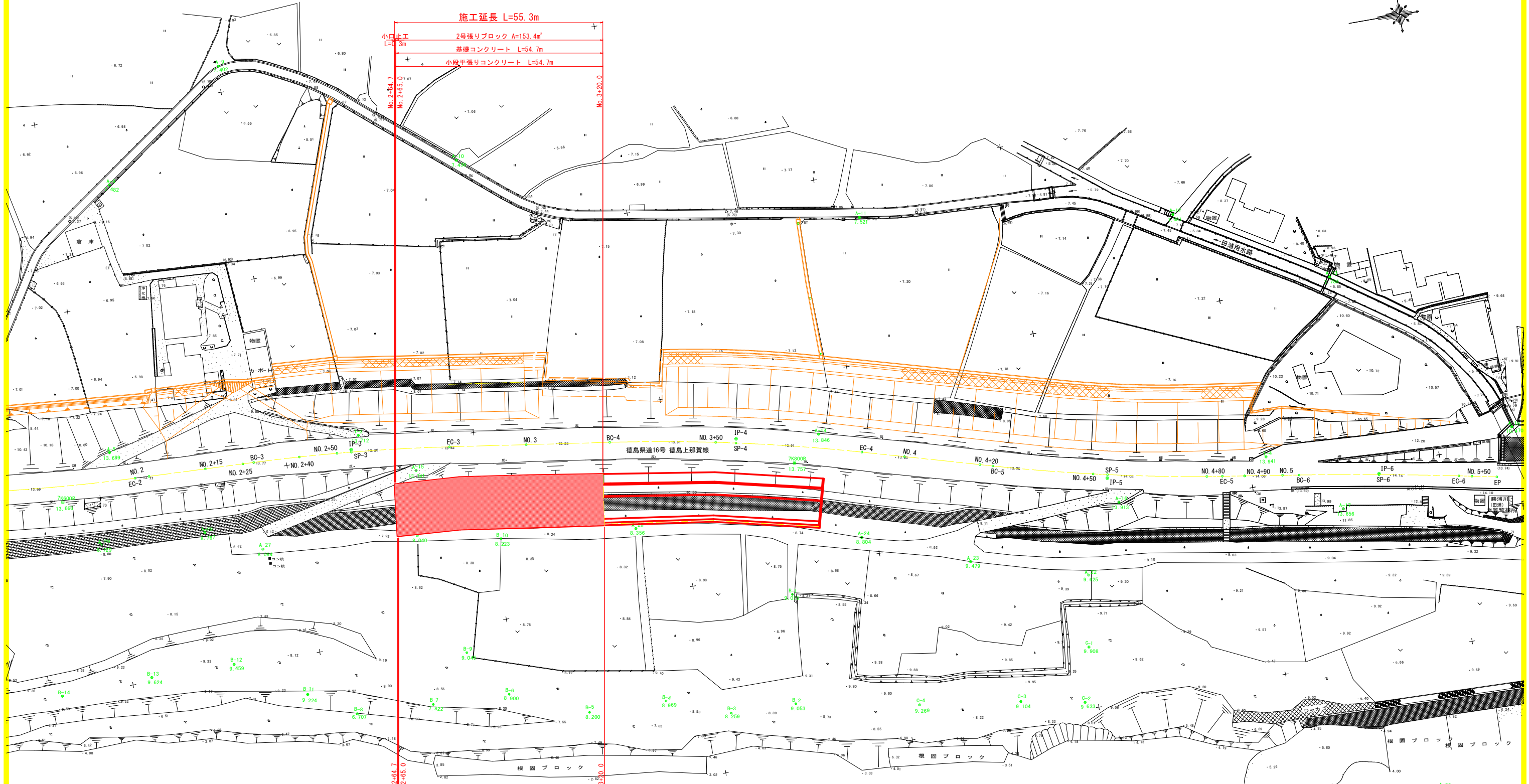
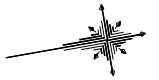


# 平面図

SG-1:500



施工延長 L=55.3m  
 2号張りブロック A=153.4m<sup>2</sup>  
 基礎コンクリート L=54.7m  
 小段平張りコンクリート L=54.7m

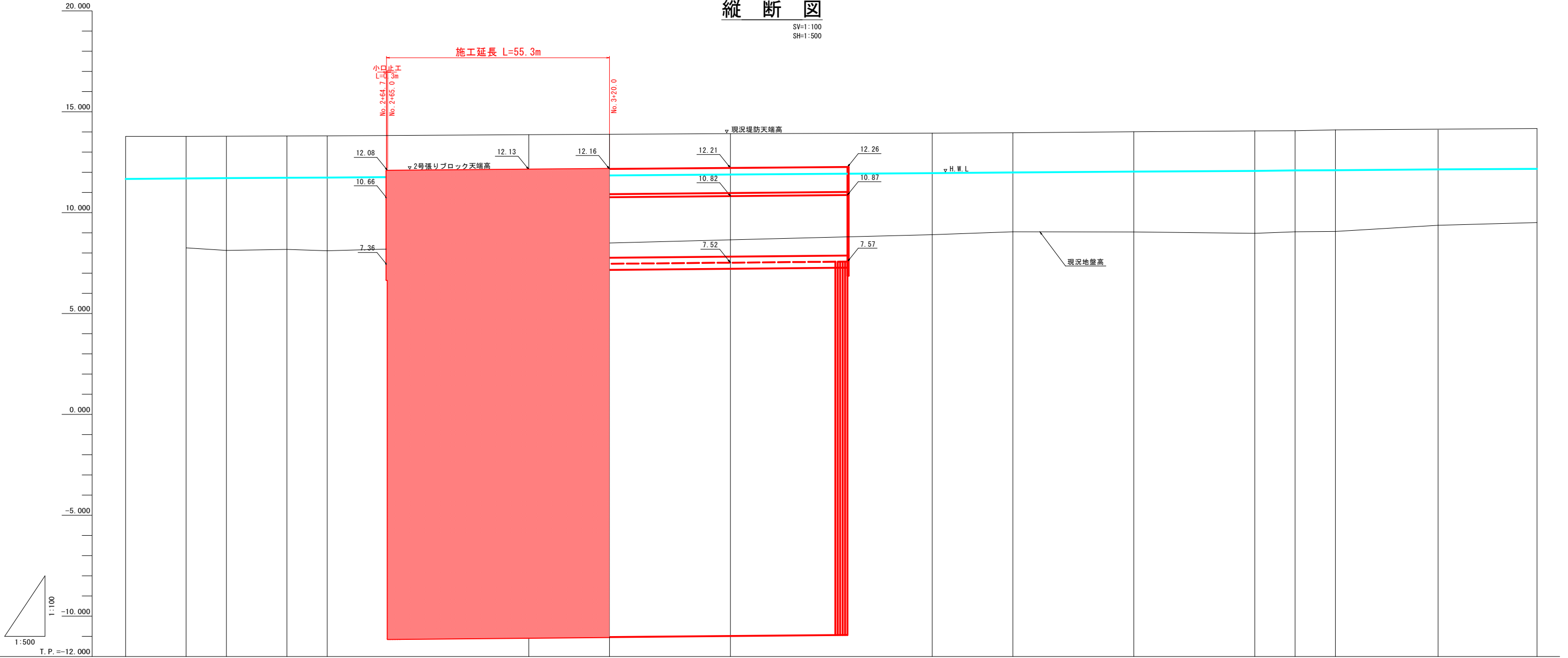
天端コンクリート L=54.6m  
 1号張りブロック A=365.2m<sup>2</sup>  
 遮水シート A=775.3m<sup>2</sup>  
 平張りコンクリート L=54.4m  
 笠コンクリート L=54.4m  
 鋼矢板 (3w型 L=18.5m) N=91枚

実施設計図面	
工事名	R1徳土 勝浦川 小・田浦 堤防漏水対策工事(1)
路線名等	勝浦川
工事箇所	小松島市田浦町西原(第1分割)
図面名	平面図
縮尺	1:500
年度	令和元年度
事業者名	徳島県東部県土整備局(徳島)

※道路中心線については現況に近似させて、適当とおもわれる値を採用した。

# 縦断図

SV=1:100  
SH=1:500

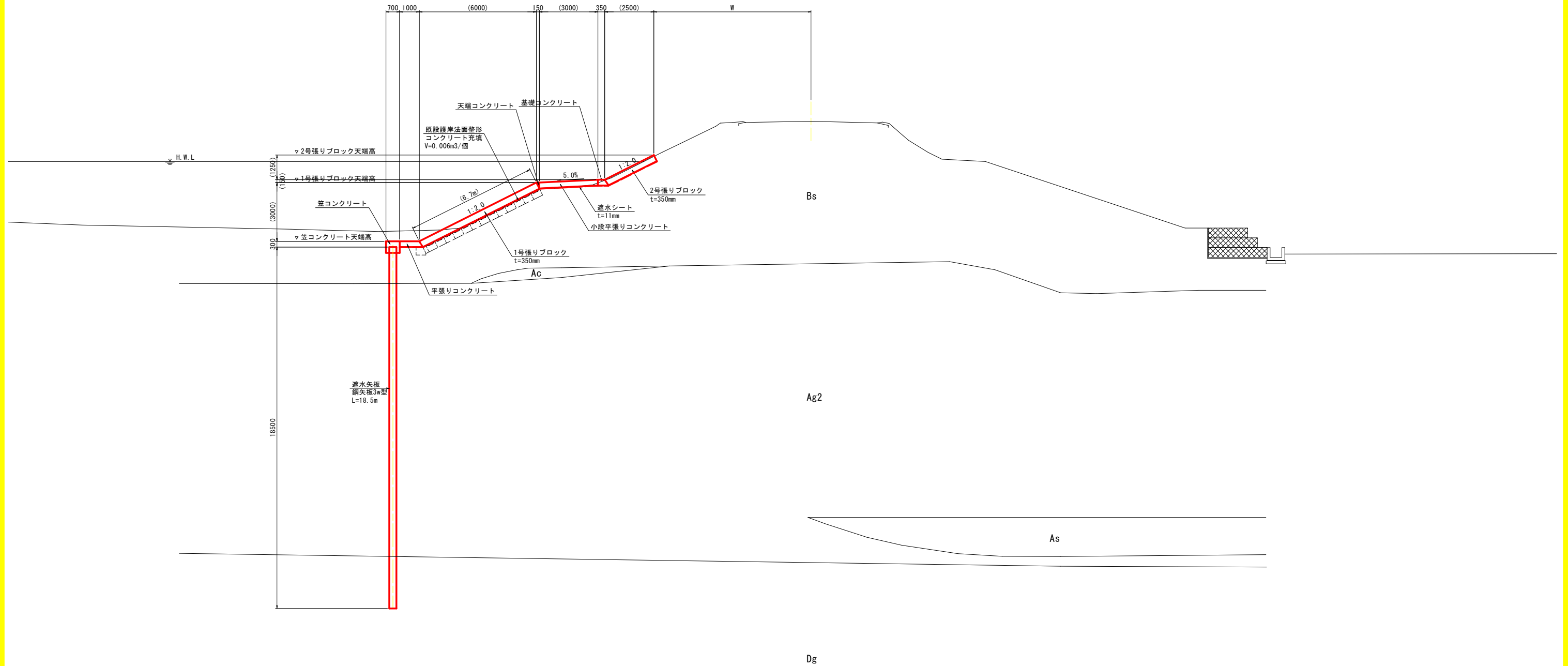


現況地盤高		8.25	8.13	8.18	8.11		8.39	8.50	8.65		8.91	9.05	9.04		8.97	9.05	9.07		9.37	9.51	
計画護岸高						12.08	12.13	12.16	12.21	12.26											
計画高水位	11.67	11.69	11.71	11.73	11.74		11.81	11.84	11.89	11.96	11.99	12.03		12.07	12.09	12.10			12.14	12.17	
堤防天端高 (右岸)	13.78	13.78	13.78	13.79	13.80		13.86	13.86	13.91	13.94	13.96	14.01		14.05	14.06	14.10			14.16	14.17	
追加距離	200.000	215.000	225.000	240.000	250.000	264.700	353.000	320.000	350.000	379.300	400.000	420.000	450.000	460.000	490.000	500.000			524.527	550.000	
点間距離	50.000	15.000	10.000	15.000	10.000	14.700	35.300	20.000	30.000	29.300	50.000	20.000	30.000	30.000	10.000	10.000	10.000		24.527	50.000	
測点番号 (道路)	NO.2	+15.000	+25.000	+40.000	+50.000	+64.700	NO.3	+20.000	+50.000	+79.300	NO.4	+20.000	+50.000	+80.000	+90.000	NO.5			SP6 +24.527	+50.000	
曲線要素	IP.3 IA=5-56-33 CL=51.859 R=500.0 TL=25.953 SL=0.673					IP.4 IA=7-38-22 CL=66.667 R=500.0 TL=33.383 SL=1.113					IP.5 IA=6-57-07 CL=60.668 R=500.0 TL=30.371 SL=0.922					IP.6 IA=2-25-01 CL=42.182 R=1000.0 TL=21.094 SL=0.222					

実施設計図面	
工事名	R1徳土 勝浦川 小・田浦 堤防漏水対策工事(1)
路線名等	勝浦川
工事箇所	小松島市田浦町西原(第1分割)
図面名	縦断図
縮尺	V=1:100 H=1:500
年度	令和元年度
事業者名	徳島県東部県土整備局(徳島)
図面番号	2 / 7

# 標準断面図

SC=1:100



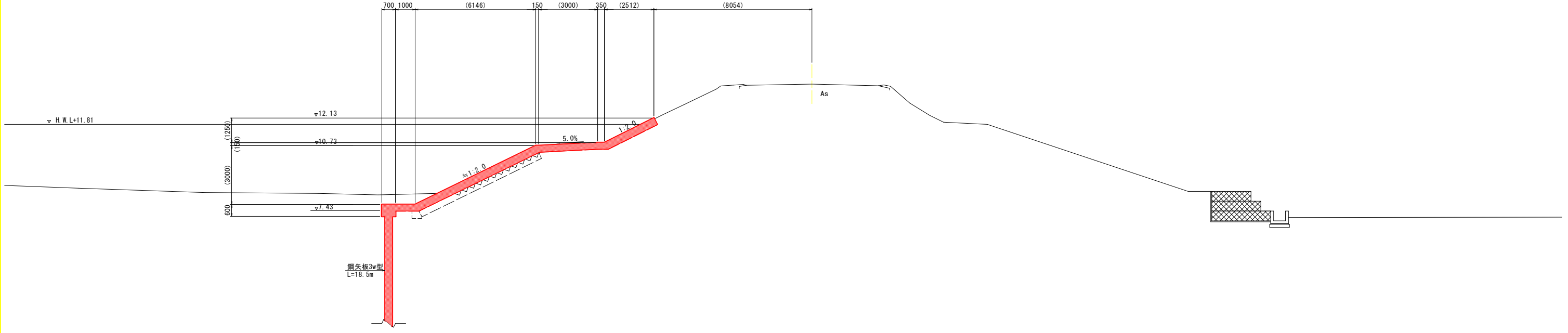
※ ( ) 内数値は、推定値であり既設護岸に合わせて調整すること

## 実施設計図面

工事名	R1徳土 勝浦川 小・田浦 堤防漏水対策工事(1)		
路線名等	勝浦川		
工事箇所	小松島市田浦町西原(第1分割)		
図面名	標準断面図		
縮尺	1:100	図面番号	3 / 7
年度	令和元年度		
事業者名	徳島県東部県土整備局(徳島)		

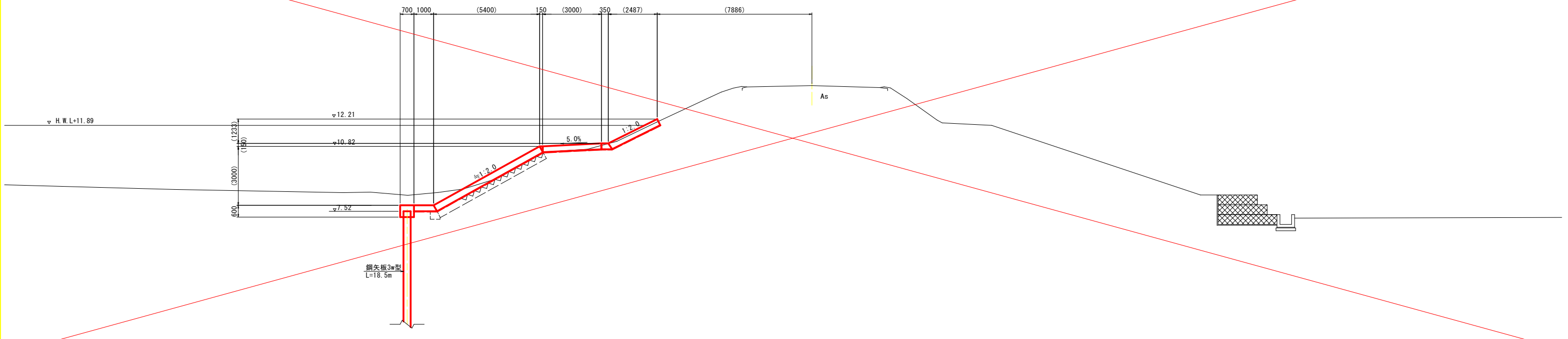
横断面  
SC=1:100

NO. 3  
GH=13.864



T.P.=0.00

NO. 3+50.000  
GH=13.910



T.P.=0.00

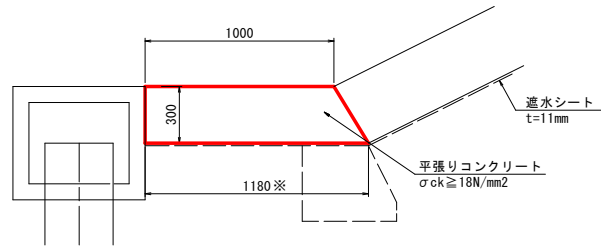
※既設護岸コンクリートブロック凹部は、コンクリート充填を行い整正すること  
※( )内数値は、推定値であり既設護岸に合わせて調整すること

実施設計図面

工事名	R1徳土 勝浦川 小・田浦 堤防漏水対策工事(1)		
路線名等	勝浦川		
工事箇所	小松島市田浦町西原(第1分割)		
図面名	横断面		
縮尺	1:100	図面番号	4 / 7
年度	令和元年度		
事業者名	徳島県東部県土整備局(徳島)		

# 構造図(1)

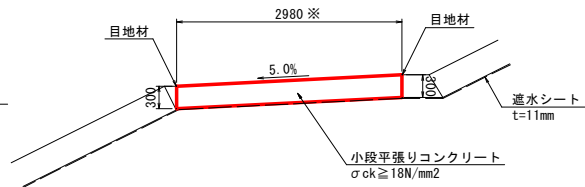
平張りコンクリート  
S=1:20



平張りコンクリート 10.0m当り				
名称	規格	単位	数量	
コンクリート	σck ≥ 18N/mm²	m³	3.3	
型枠	小型構造物	m²	3.5	
目地材	瀝青質 t=10mm	m²	0.3	

※施工幅は既設護岸に合わせて調節すること

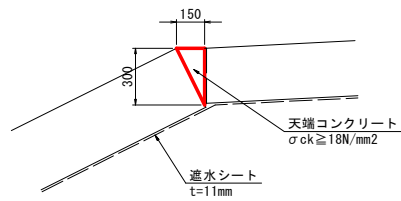
小段平張りコンクリート  
S=1:50



小段平張りコンクリート 10.0m当り				
名称	規格	単位	数量	
コンクリート	σck ≥ 18N/mm²	m³	8.9	
目地材	瀝青質 t=10mm	m²	6.9	

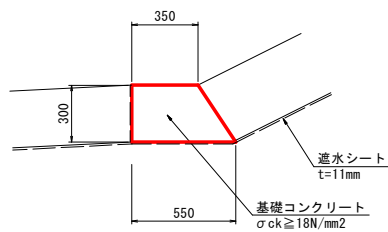
※施工幅は既設護岸に合わせて調節すること

天端コンクリート  
S=1:20



天端コンクリート 10.0m当り				
名称	規格	単位	数量	
コンクリート	σck ≥ 18N/mm²	m³	0.2	
型枠	小型構造物	m²	3.0	
目地材	瀝青質 t=10mm	m²	0.02	

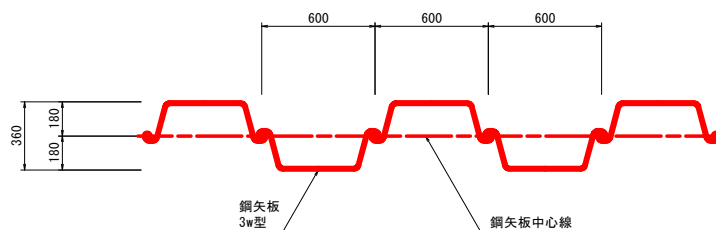
基礎コンクリート  
S=1:20



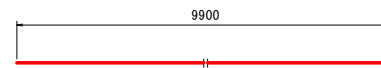
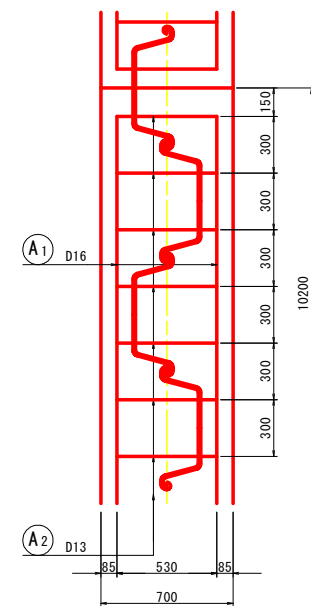
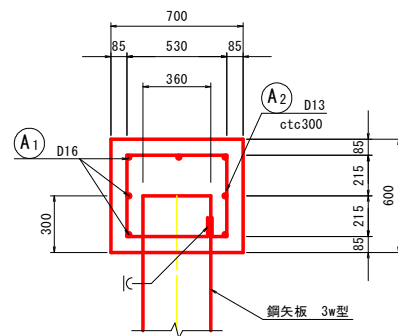
基礎コンクリート 10.0m当り				
名称	規格	単位	数量	
コンクリート	σck ≥ 18N/mm²	m³	1.4	
型枠	小型構造物	m²	6.6	
目地材	瀝青質 t=10mm	m²	0.1	

鋼矢板  
S=1:20

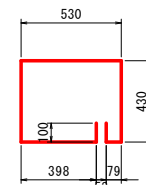
【3W型】



笠コンクリート  
S=1:20



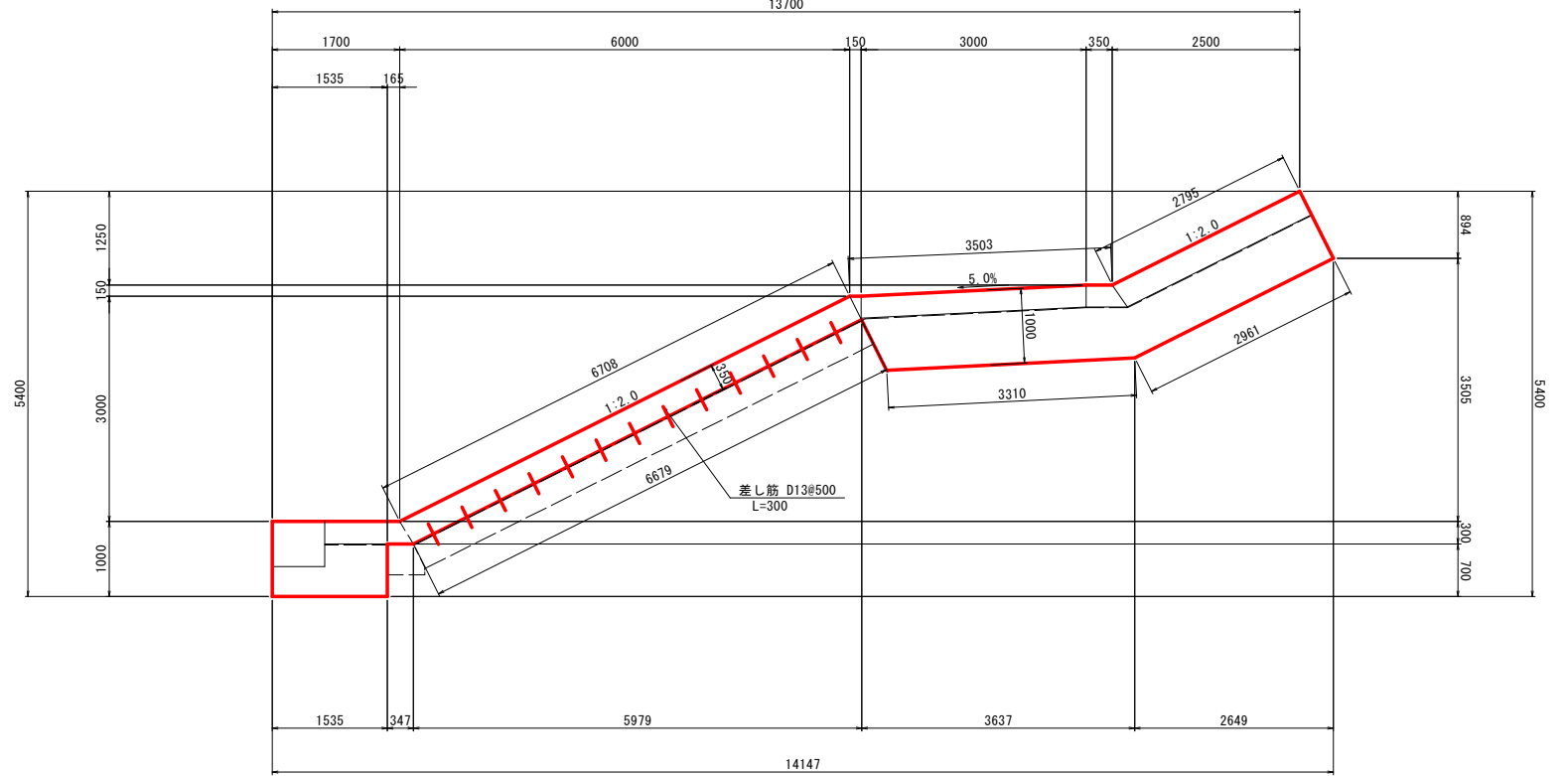
① 7-D16 X 9900 (10.2m当り)



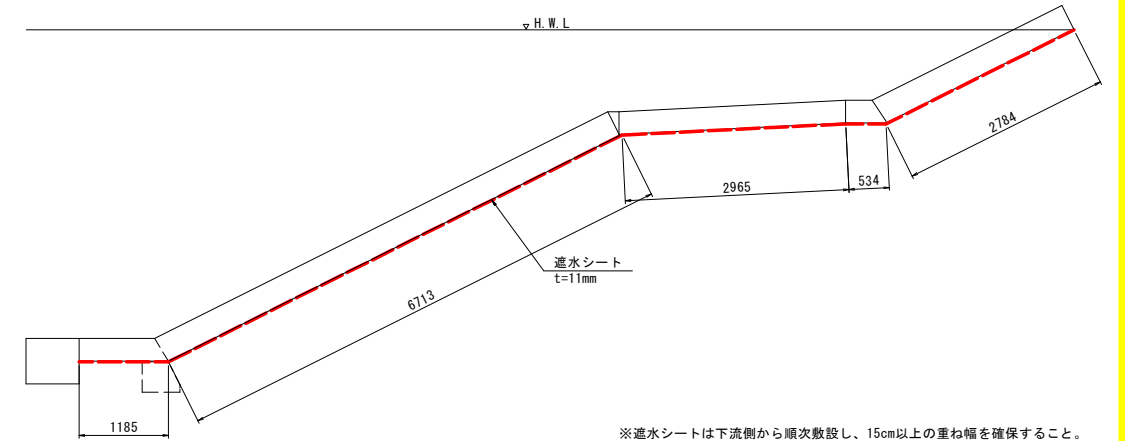
② 34-D13 X 2100 (10.2m当り)

笠コンクリート 10.2m当り				
名称	規格	単位	数量	
コンクリート	σck ≥ 18N/mm²	m³	4.3	
型枠	小型構造物	m²	12.2	
鉄筋 D16	SD345	kg	108.1	
鉄筋 D13	SD345	kg	71.0	
溶接	K形フレア溶接	m	9.4	
目地材	瀝青質 t=10mm	m²	0.4	
捨張用遮水シート		m²	3.1	

小口止工  
S=1:50

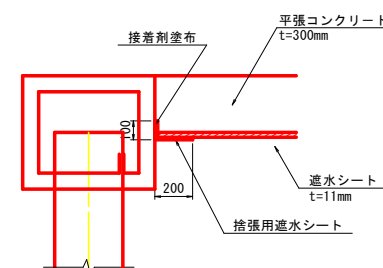


遮水シート  
S=1:50



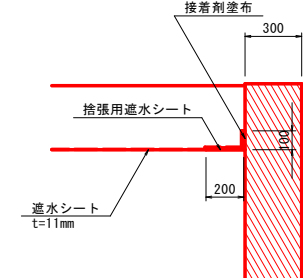
※遮水シートは下流側から順次敷設し、15cm以上の重ね幅を確保すること。

遮水シート端部処理  
S=1:20



笠コンクリート部

小口止工部

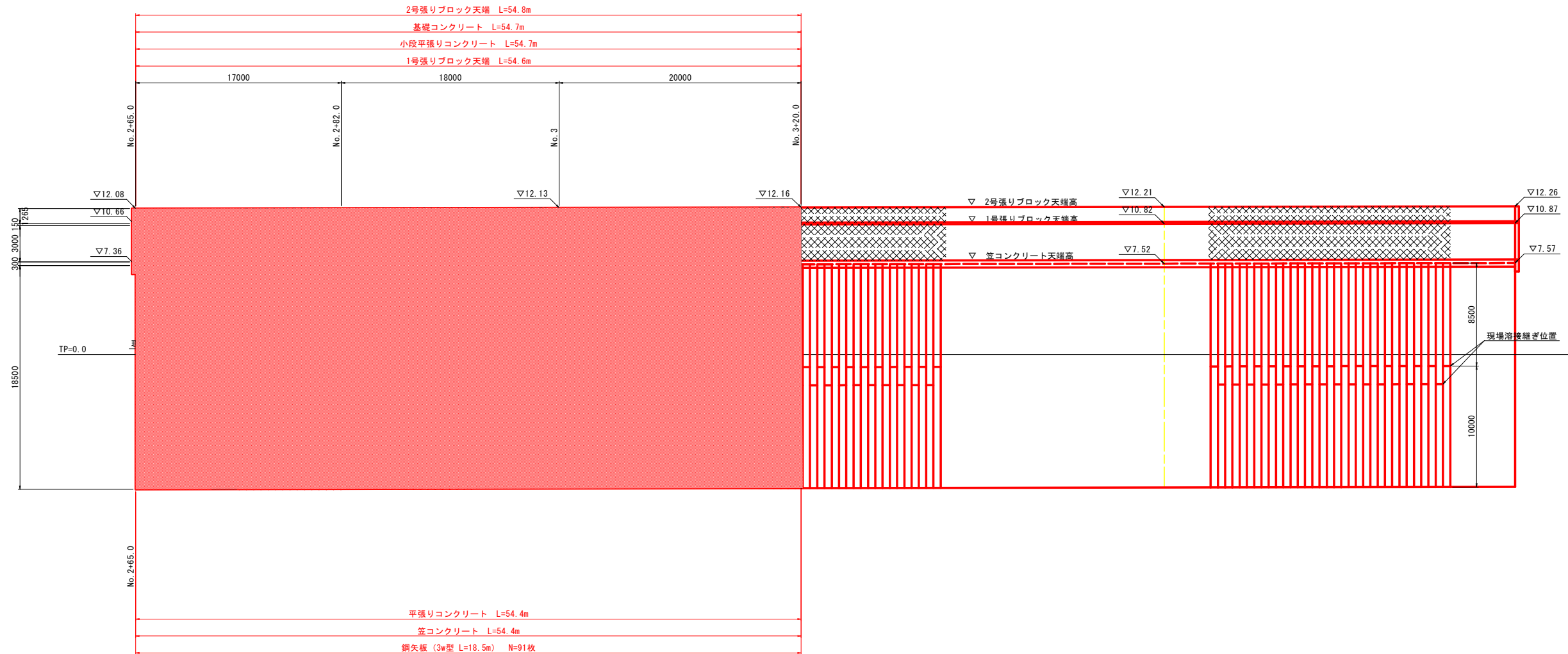


実施設計図面

工事名	R1徳土 勝浦川 小・田浦 堤防漏水対策工事(1)		
路線名等	勝浦川		
工事箇所	小松島市田浦町西原(第1分割)		
図面名	構造図(1)		
縮尺	図示	図面番号	5 / 7
年度	令和元年度		
事業者名	徳島県東部県土整備局(徳島)		

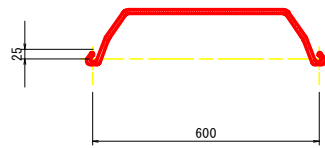
# 構造図(2)

遮水矢板工展開図  
S=1:200

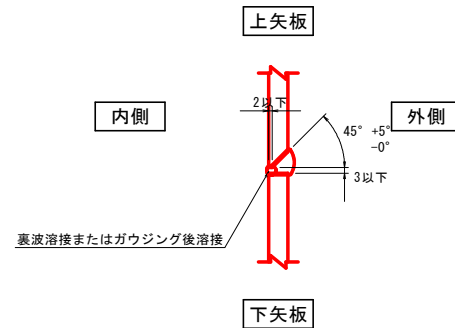


鋼矢板現場溶接継ぎ仕様

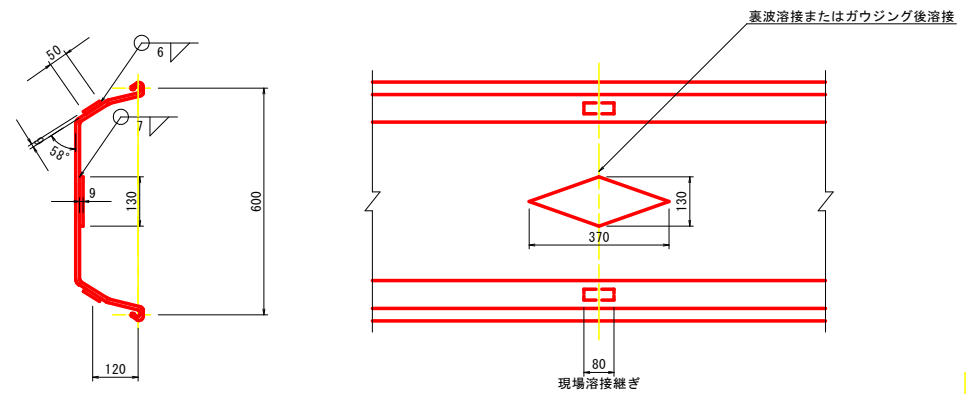
開先加工範囲  
S=1:10



開先形状詳細図  
S=1:5



継手詳細図  
S=1:10



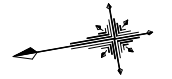
実施設計図面

工事名	R1徳土 勝浦川 小・田浦 堤防漏水対策工事(1)		
路線名等	勝浦川		
工事箇所	小松島市田浦町西原(第1分割)		
図面名	構造図(2)		
縮尺	図示	図面番号	6 / 7
年度	令和元年度		
事業者名	徳島県東部県土整備局(徳島)		



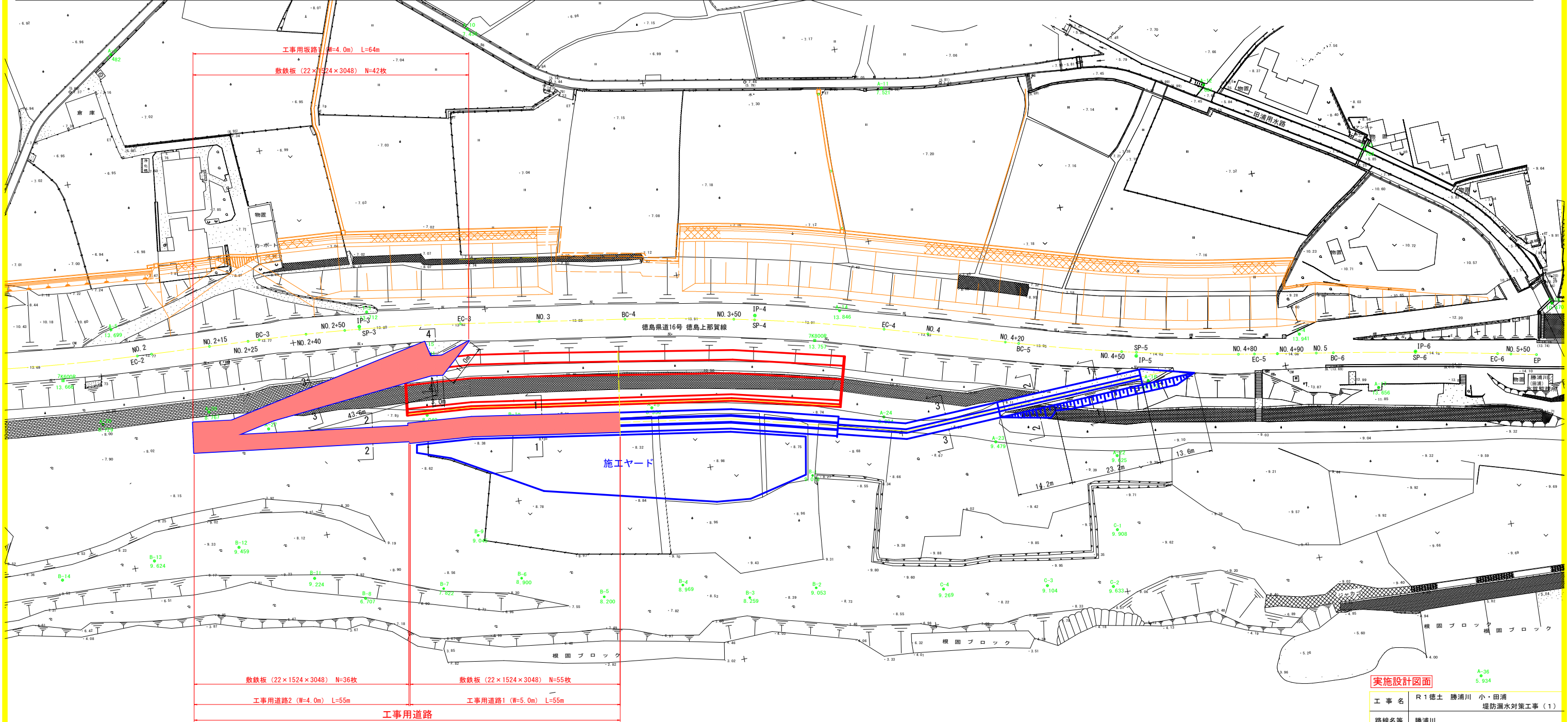
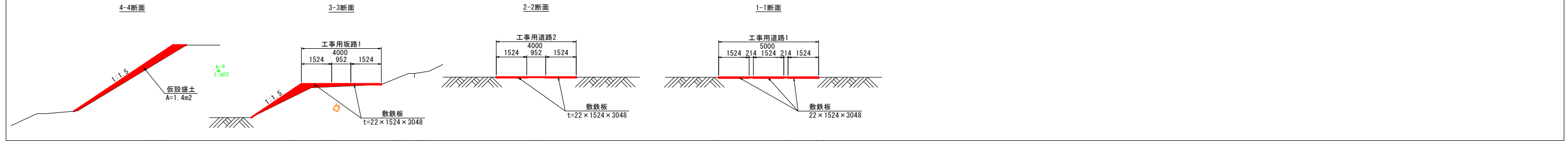
# 仮設平面図

SC=1:500



## 工事用道路横断面

SC=1/100



敷鉄板 (22 × 1524 × 3048) N=36枚

工事用道路2 (W=4.0m) L=55m

敷鉄板 (22 × 1524 × 3048) N=55枚

工事用道路1 (W=5.0m) L=55m

工事用道路

実施設計図面

工事名	R1徳土 勝浦川 小・田浦 堤防漏水対策工事(1)		
路線名等	勝浦川		
工事箇所	小松島市田浦町西原(第1分割)		
図面名	平面図	図面番号	7 / 7
年度	令和元年度		
事業者名	徳島県東部県土整備局(徳島)		

※道路中心線については現況に近似させて、適当とおもわれる値を採用した。